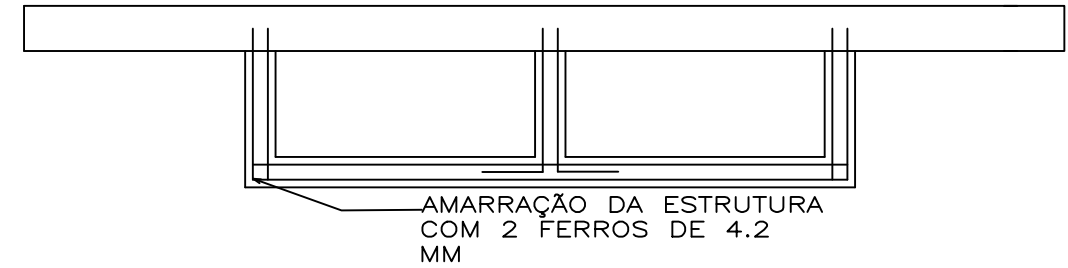
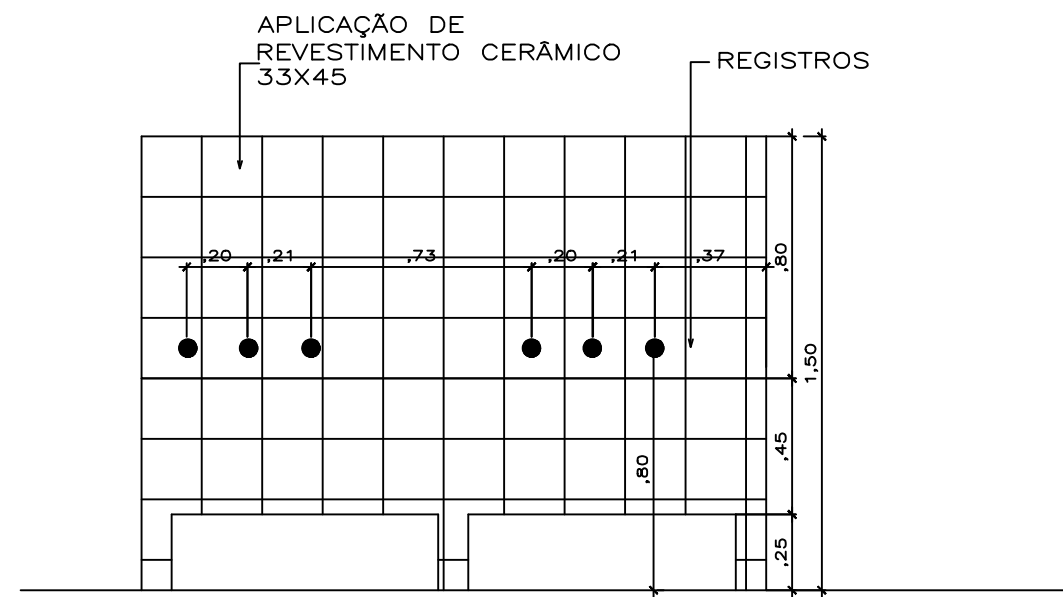


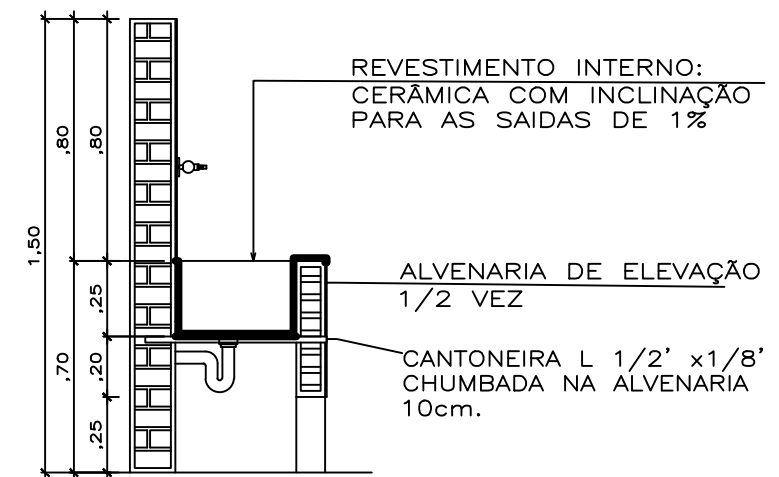
BEBEDOURO / ESCOVÓDROMO  
PLANTA BAIXA  
ESCALA: 1/25



ESQUEMA DE AMARRAÇÃO DO  
BEBEDOURO / ESCOVÓDROMO  
SEM ESCALA



BEBEDOURO / ESCOVÓDROMO  
VISTA 1  
ESCALA: 1/25



BEBEDOURO / ESCOVÓDROMO  
CORTE 1  
ESCALA: 1/25

# 01 BEBEDOURO / ESCOVÓDROMO Esc: INDICADA



PREFEITURA MUNICIPAL DE  
**VÁRZEA GRANDE**  
*amar • cuidar • acreditar*

## PREFEITURA MUNICIPAL DE VÁRZEA GRANDE

Av. Castelo Branco, Espaço Municipal, 2500 - Centro Sul, Várzea Grande/MT CEP 78125-700 - Fone/Fax: 65 3688 8000

PROJETO:  
**EMEB MARIA DE LOURDES TOLEDO AREAS**

LOCALIZAÇÃO:  
AVENIDA PRINCIPAL (ESTRADA DA PRAIA GRANDE - MT 050)

OBRA:  
**REFORMA E AMPLIAÇÃO**

ASSUNTO:  
**BEBEDOURO / ESCOVÓDROMO**

AUTOR DO PROJETO:

**KARINA CRISTINA DE ARRUDA**  
ARQUITETA E URBANISTA CAU/MT 90873-8

UNIDADE:

**METRO**

ESCALA:

**Indicada**

QUADRO DE ÁREAS

ÁREA TOTAL TERRENO: 2.375,04m <sup>2</sup>
ÁREA DA QUADRA: 679,00m <sup>2</sup>
ÁREA CONSTRUÍDA: 259,07m <sup>2</sup>
ÁREA AMPLIADA: 199,89m <sup>2</sup>
ÁREA COBERTURA: 513,55m <sup>2</sup>

DATA:

**OUTUBRO 2020**

FOLHA Nº

**15/17**